

ایستکول

دستورالعمل استفاده یخچال ۵ فوت ۱۲ ولت

TM-835-80-DC



تکران مبرد  گارانتی
از ۱۳۵۶

۱۰ سال تأمین قطعه و خدمات مشتریان

بابت انتخاب یخچال ۵ فوت ۱۲ ولت ایستکول از شما متشکریم.
لطفاً پیش از استفاده از دستگاه، این دستورالعمل را به دقت مطالعه کنید.

  /Eastcoolfamily
www.eastcool.com

خدمات مشتریان 
۰۲۱-۴۳۶۲۸

اطلاعات ایمنی

- این وسیله برای استفاده توسط افراد (از جمله کودکان) باناتوانی فیزیکی، حسی یا عقلی، با افرادی تجربه و ناآگاه نیست مگر اینکه با حضور سرپرست مسئول در قبال ایمنی آنها و با نظارت یا دادن دستورالعمل استفاده از وسیله باشد.
- کودکان باید سرپرستی و نظارت شوند تا اطمینان حاصل شود که با وسایل بازی نمی کنند.
- این وسیله فقط باید در ولتاژ خیلی ضعیف ایمن مطابق با نشانه گذاری وسیله تغذیه شود.

اقدامات لازم جهت نصب و جابه جایی دستگاه:

- پیش از نصب، مطابق دستورالعمل تمیز کاری، دستگاه را تمیز کنید.
- در هنگام انتقال و نصب دستگاه، دقت نمایید تا هیچ یک از مدارهای سرد کننده دستگاه آسیب نبیند.
- هرگز دستگاه صدمه دیده را راه اندازی نکنید و با واحد خدمات مشتریان شرکت تماس بگیرید.
- از نصب دستگاه در محیط‌های مرطوب و یا محلی که با آب در تماس باشد خودداری کنید.
- از نصب دستگاه در معرض هر گونه وسیله حرارت زا و تابش مستقیم نور خورشید خودداری کنید.
- از سه راهی یا سیم رابط برای دستگاه استفاده نکنید.
- تاجایی که ممکن است یک منبع تغذیه اختصاصی برای یخچال در نظر بگیرید و بند تغذیه را مستقیماً به آن متصل کنید. این کار از آسیب دیدن کمپرسور در اثر نوسانات برق جلوگیری می کند.
- برای عملکرد بهتر دستگاه، هوا باید به شکل مناسب در اطراف دستگاه در جریان باشد، به این منظور باید دقت کنید که یخچال حداقل ۱۰ سانتی متر از پشت و دو طرف و سقف با دیوار یا سایر وسایل فاصله داشته باشد. همچنین محل یخچال باید به گونه‌ای طراحی شود که امکان گردش هوا از بالا به پایین یخچال وجود داشته باشد.
- برای جلوگیری از لرزش و کارایی بهتر، یخچال را در محل خود تراز کنید. در صورت لزوم از پایه‌های قابل تنظیم یخچال برای سطوح ناصاف کمک بگیرید.
- سر سیم‌های بند تغذیه را به صورت مطمئن به منبع مناسب (۱۲VDC) متصل نمایید.
- اتصال به منبع تغذیه باید با توجه به لیبل راهنمای مثبت و منفی (درج شده در پشت محصول) انجام شود.
- هشدار: جابه جازدن سیم‌هاو یا استفاده از منبع تغذیه‌ای غیر از منبع تغذیه عنوان شده در بند فوق، باعث آسیب دیدن دستگاه می شود.
- به هنگام جابه جایی، از وارونه کردن دستگاه خودداری کنید. در صورت جابه جایی در حالت مایل نیز جهت پیشگیری از بروز هر گونه خرابی، زاویه آن نباید از ۴۵ درجه تجاوز کند.

قبل از معدوم کردن وسیله و با واحد خدمات مشتریان تماس بگیرید.

هشدار: از وسایل مکانیکی و یا سایر وسایل برای تسریع در فرآیند بر فک زدایی، به غیر از مواردی که توسط سازنده توصیه شده، استفاده نکنید

هشدار: به مسیر گردش میرد آسیب نرسانید.

هشدار: از دستگاه‌های الکتریکی در داخل محفظه‌های نگهداری مواد غذایی وسیله استفاده نکنید.

مواد قابل انفجار، مانند قوطی حاوی گازهای پخش شونده و قابل اشتعال (اسپری‌ها)، مواد سمی و یا شیمیایی را در این وسیله ذخیره نکنید.

- این دستگاه به منظور استفاده خانگی و موارد مشابه‌های نظیر دفاتر، ادارات، اتاق‌های خواب و سایر محیط‌های کاری در نظر گرفته شده است.
- هشدار:** هنگام نصب وسیله مطمئن شوید بند تغذیه گیر کرده یا آسیب دیده نباشد.
- هشدار:** منابع تغذیه قابل حمل را پشت وسیله قرار ندهید.

نحوه تعویض لامپ

تعویض لامپ توسط کاربر امکان پذیر نیست و جهت تعویض لامپ می‌بایست توسط سرویسکار مجاز و یا افراد دارای صلاحیت مشابه اقدام شود. در صورت بروز مشکل در لامپ یخچال با واحد خدمات مشتریان تماس حاصل نمایید.

- اگر بند تغذیه صدمه ببیند، باید با بند مخصوص یا مجموعه‌ای که توسط سازنده یا تعمیر کار مجاز آن تحویل می‌شود، جایگزین شود.

اقدامات احتیاطی جهت تعمیر، نگهداری و تمیز کردن دستگاه

- جهت تعمیر دستگاه به بند (تعمیر و رفع خرابی) در انتهای همین دفترچه راهنما مراجعه فرمایید.
- پیش از نصب دستگاه، داخل و بیرون یخچال را تمیز کرده و گرد و خاک ناشی از حمل و نقل را از آن بزدانید. برای تمیز کردن داخل دستگاه، از پارچه مرطوب استفاده کنید.
- هنگام تمیز کردن یخچال، بند تغذیه را از برق جدا کنید.
- هرگز از مواد شیمیایی مانند نفت، بنزین، استون، تینر، مواد سفیدکننده و جوهر نمک برای تمیز کردن داخل و خارج یخچال استفاده نکنید.
- هرگز مستقیماً آب را به داخل و یا خارج دستگاه اسپری نکنید، زیرا خطر آتش سوزی وجود دارد.
- از لمس کردن سطح یخ زده جایی، مخصوصاً وقتی دستتان خیس یا مرطوب است خودداری کنید، این کار ممکن است باعث یخ زدگی پوست دست شود.

اقدامات احتیاطی جهت استفاده صحیح از دستگاه

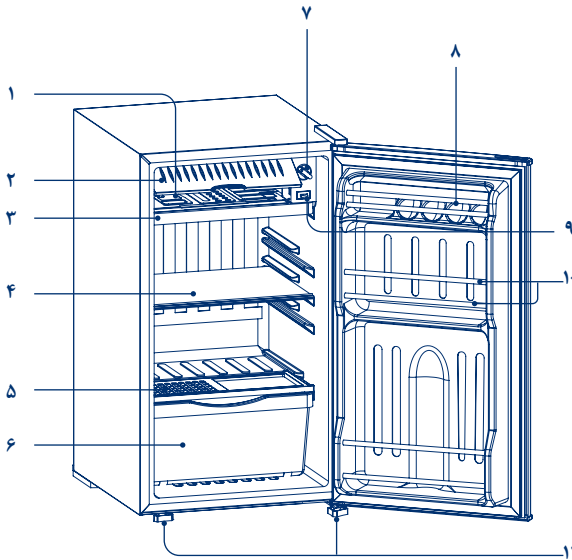
- در زمان‌هایی که یخچال خاموش است و مورد استفاده قرار نمی‌گیرد؛ بهتر است؛ جهت جلوگیری از فساد مواد غذایی، آنها را خارج کنید. سپس با یک پارچه نرم، داخل دستگاه را تمیز و خشک کنید و درب را نیمه باز بگذارد.
 - اگر به هر دلیلی یخچال خاموش گردد (یا ناخواسته خاموش شد) قبل از روشن کردن مجدد یخچال، حداقل ۱۵ دقیقه صبر کنید. روشن کردن بلافاصله دستگاه، ممکن است باعث آسیب دیدن کمپرسور گردد.
 - در صورت قطع منبع تغذیه یا بروز نقص در سیستم برودتی، مواد غذایی منجمد نگهداری شده را در محل مناسب دیگری نگهداری کنید
 - در صورتی که متوجه شدید یخچال در فاصله زمانی کم، مرتباً در حال خاموش و روشن شدن است و یا به طور یکسره روشن کار می‌کند، دستگاه را از منبع تغذیه جدا کرده و با واحد خدمات مشتریان شرکت تماس بگیرید.
 - برای تضمین عملکرد صحیح یخچال، ضروری است به طور منظم عمل یخ زدایی انجام گیرد.
 - در صورت خاموش بودن یخچال و یا یرفک زدایی، مواد غذایی منجمد شده را زیاد در بیرون از یخچال نگهداری نکنید که باعث کاهش عمر مواد نگهداری خواهد شد.
 - به محض اینکه ضخامت لایه یخ روی جایی (اوپراتور) به بیشتر از یک سانتی متر رسید، عملیات یخ زدایی را به شکل زیر انجام دهید:
- بند تغذیه یخچال را از منبع تغذیه جدا کنید.
 - کلیه مواد غذایی را از داخل جایی (اوپراتور) خارج کنید.

- ۳- منتظر شوید تا یخ‌های داخل جایخی شل شوند، سپس یخ‌ها را با دست یا دستمال نرم خارج کنید.
 - ۴- پس از پایان عملیات یخ‌زدایی، کشوی آب‌ریز را تخلیه کنید، سپس آن را خشک کرده و در جای خود قرار دهید.
 - ۵- جایخی را خشک کنید، سپس یخچال را روشن کنید.
 - ۶- تا پایان عمل برفک‌زدایی، مواد غذایی داخل یخچال را در محیط خنک قرار دهید تا از افزایش مواد غذایی جلوگیری شود.
 - ۷- افزایش دما در حین برفک‌زدایی طبیعی است. برای جلوگیری از افزایش دمای مواد غذایی منجمد شده، در حین برفک‌زدایی، می‌توانید مواد غذایی را در چند لایه روزنامه بپیچید.
- محصول برای مناطق معتدله و دمای محیطی ۱۶ الی ۲۲ درجه سلسیوس در نظر گرفته شده است.
 - **هشدار:** این وسیله برودتی، هنگامی که برای مدت طولانی در سرمای کمتر از حد پایینی گستره دماهایی که وسیله برودتی بر مبنای آن طراحی گردیده است، قرار داده می‌شود. مجاز نیست به طور مداوم کار کند.

نکاتی در خصوص قرار دادن مواد غذایی در یخچال

- قبل از قرار دادن مواد غذایی در داخل یخچال، دستگاه را به مدت یک ساعت روی بالاترین عدد مندرج در ترموستات قرار داده و اجازه دهید تا دمای داخلی یخچال به میزان موردنظر برسد، سپس داخل یخچال را پر کنید.
- دستگاه را یک باره با مواد غذایی پر نکنید.
- برای ذخیره‌سازی میوه و سبزیجات تازه از جامیوه‌ای و برای سایر مواد غذایی از طبقه استفاده کنید.
- توصیه نمی‌شود بطری و نوشابه‌های گازدار در داخل جایخی نگهداری شوند، بطری‌ها ممکن است در اثر یخ‌زدگی دچار ترکیدگی شوند.
- ضمن اینکه توصیه نمی‌شود بعضی مواد مانند قطعات یخ به صورت خیلی سرد مصرف شوند.
- جایخی یخچال برای نگهداری مواد غذایی منجمد مخصوصاً گوشت و مرغ مناسب نیست. (محدوده دمایی جایخی: صفر تا ۶- درجه سلسیوس است)
- هرگز غذای گرم را در یخچال قرار ندهید، همیشه منتظر شوید تا دمای غذا به دمای محیط برسد، سپس آن را در یخچال قرار دهید.
- برای جلوگیری از انتقال سموم و آلودگی در زمان ذخیره کردن غذا، روی غذا را با پلاستیک یا سلفون بپوشانید و یا آن را در ظروف سر بسته قرار دهید. کاهش رطوبت غذا باعث از دست رفتن مزه و همچنین کم شدن ارزش غذایی مواد خوراکی می‌شود.
- از ذخیره کردن و انباشته کردن بیش از حد مواد غذایی در داخل یخچال خودداری کنید. مواد غذایی را در بسته‌های جدا از هم در داخل محصول قرار داده و از تماس آنها خودداری کنید.
- همیشه مواد خوراکی را پس از تمیز کردن در داخل یخچال قرار دهید، اینکار از فاسد شدن مواد غذایی دیگر در داخل یخچال جلوگیری می‌کند.
- جهت رعایت مدت زمان نگه‌داری مواد غذایی می‌بایست به توصیه تولیدکنندگان مواد غذایی نیز توجه شود.
- افزایش دمای مواد غذایی در طی حفظ و نگهداری یا تمیز کاری، ممکن است عمر نگهداری این مواد را کاهش دهد.

شرح اجزای دستگاه



- ۱- جایخی (اوپراتور)
- ۲- درب جایخی
- ۳- سینی زیر جایخی (اوپراتور)
- ۴- طبقه
- ۵- طبقه روی جامیوه‌ای
- ۶- جامیوه‌ای
- ۷- درجه ترموستات (کنترل دما)
- ۸- چاتخم مرغی
- ۹- کلید لامپ
- ۱۰- میله‌های نگه دارنده داخل درب
- ۱۱- پایه‌های قابل تنظیم

تنظیم کردن محصول

■ بعد از ذخیره کردن مواد غذایی، درجه ترموستات یخچال را روی ۳ قرار دهید. اگر سرمای یخچال پس از یک روز کارکرد، مناسب نبود دمای یخچال را یک درجه تغییر دهید.

■ دمای داخل یخچال بین صفر تا ۸ درجه سلسیوس قابل تنظیم است. می‌توانید درجه ترموستات را بچرخانید تا میزان دما را روی حد دلخواه خودتان تنظیم کنید. اگر درجه ترموستات را در جهت عقربه‌های ساعت بچرخانید، که از ۱ تا ۷ درجه بندی شده، می‌توانید دمای داخل را تنظیم کنید.

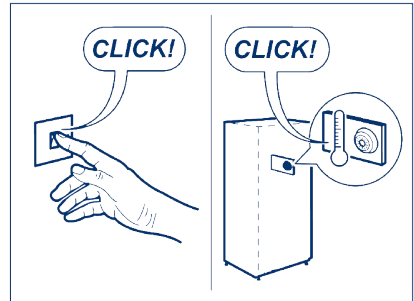
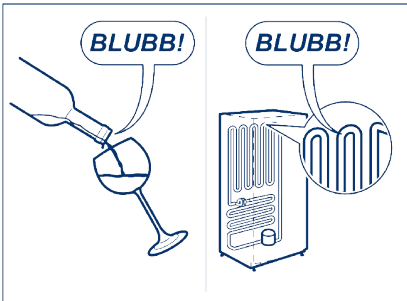
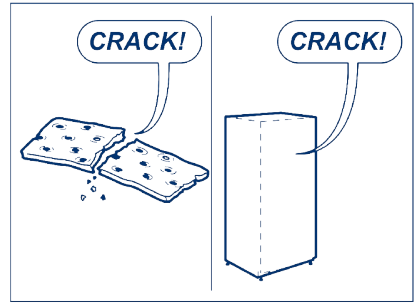
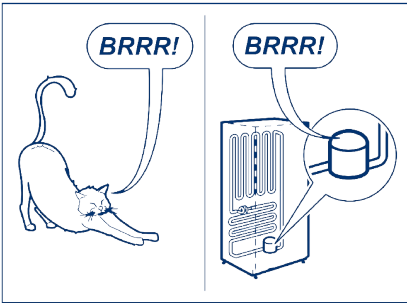
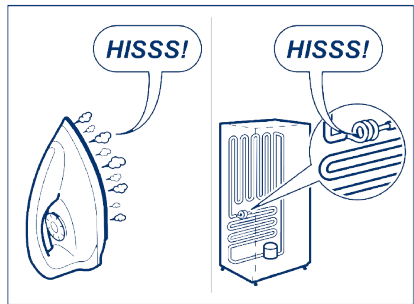
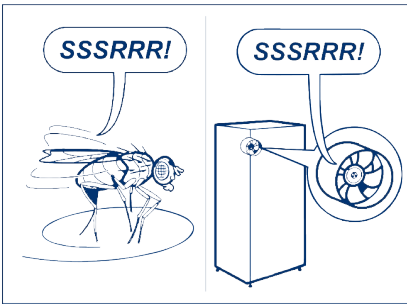
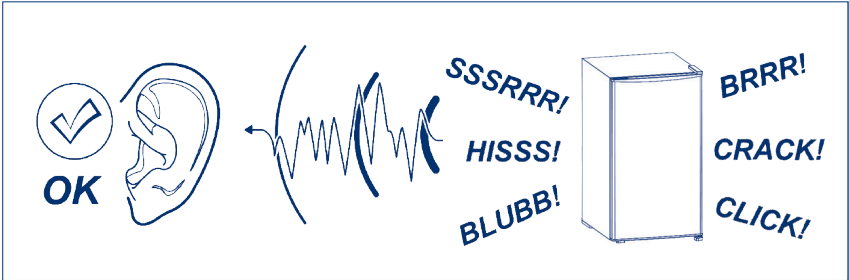
■ درجه ۱ کمترین میزان سرد کنندگی و درجه ۷ سردترین حالت یخچال است.

■ دماهای داخل یخچال تحت تاثیر عواملی چون محل نصب و نگهداری، دمای محیط و باز و بسته شدن درب آن است. برای جبران این عوامل، می‌توان وضعیت وسایل کنترل دما را تغییر داد.

حرارت روی بدنه در طرفین محصول طبیعی است.



وجود صداهای زیر در دستگاه طبیعی است:

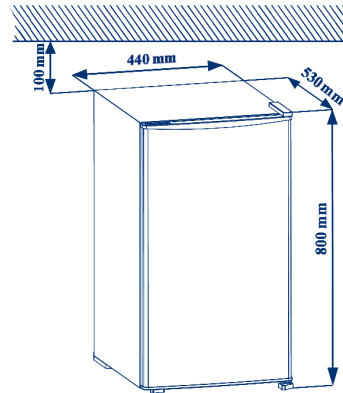
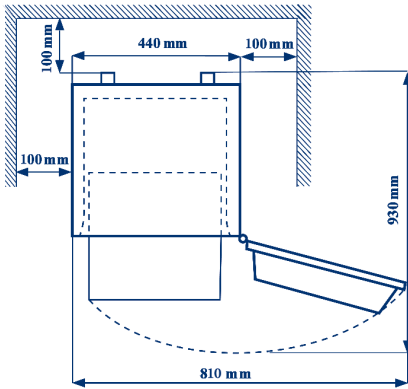


تعمیر و رفع خرابی

پیش از اقدام به تعمیر دستگاه موارد زیر را بررسی کنید:

مشکل	دلایل احتمالی	نحوه برطرف کردن
محصول روشن نمی شود	۱- جدا شدن سیم اتصال از منبع تغذیه ۲- قطع شدن فیوز سیم کشی ثابت ۳- وجود ایراد در سیم کشی داخل محصول	۱- کنترل اتصالات به منبع تغذیه ۲- اتصال مجدد یا تعویض فیوز ۳- تماس با واحد خدمات مشتریان
محصول به اندازه کافی سرد نیست	۱- مناسب نبودن درجه ترموستات ۲- باز بودن درب یخچال ۳- آسیب دیدن نوار درب ۴- عدم رعایت فاصله مناسب از دیوار ۵- بالا بودن دمای محیط	۱- تنظیم درجه بر روی عدد ۳ به بالا ۲- بستن درب یخچال ۳- تماس با واحد خدمات مشتریان ۴- رعایت فاصله مطابق دفترچه راهنما ۵- رعایت دمای محیط مطابق دفترچه راهنما
صدای غیر عادی	۱- تراز نبودن دستگاه ۲- چسبیدن دستگاه به اشیای دیگر	۱- قرار دادن دستگاه بر سطح صاف ۲- دور کردن دستگاه از اشیای دیگر

مشخصات فنی



ابعاد خارجی (با درب بسته): عرض ۴۴۰، عمق ۵۳۰، ارتفاع ۸۰۰ میلی متر